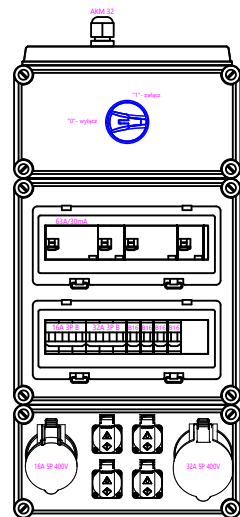
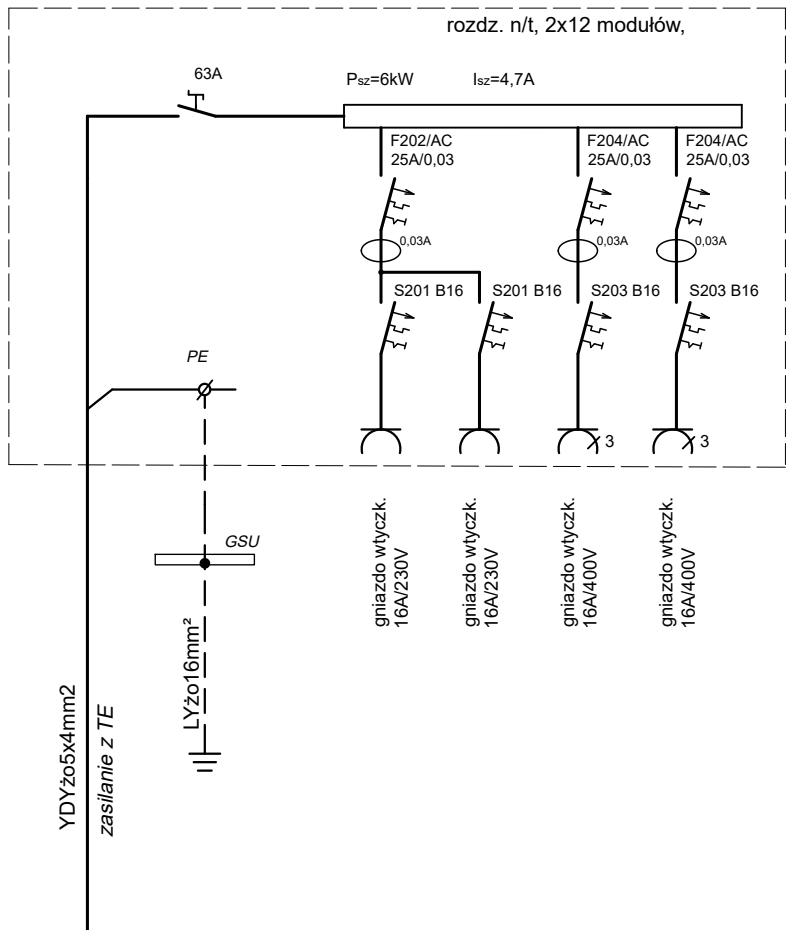


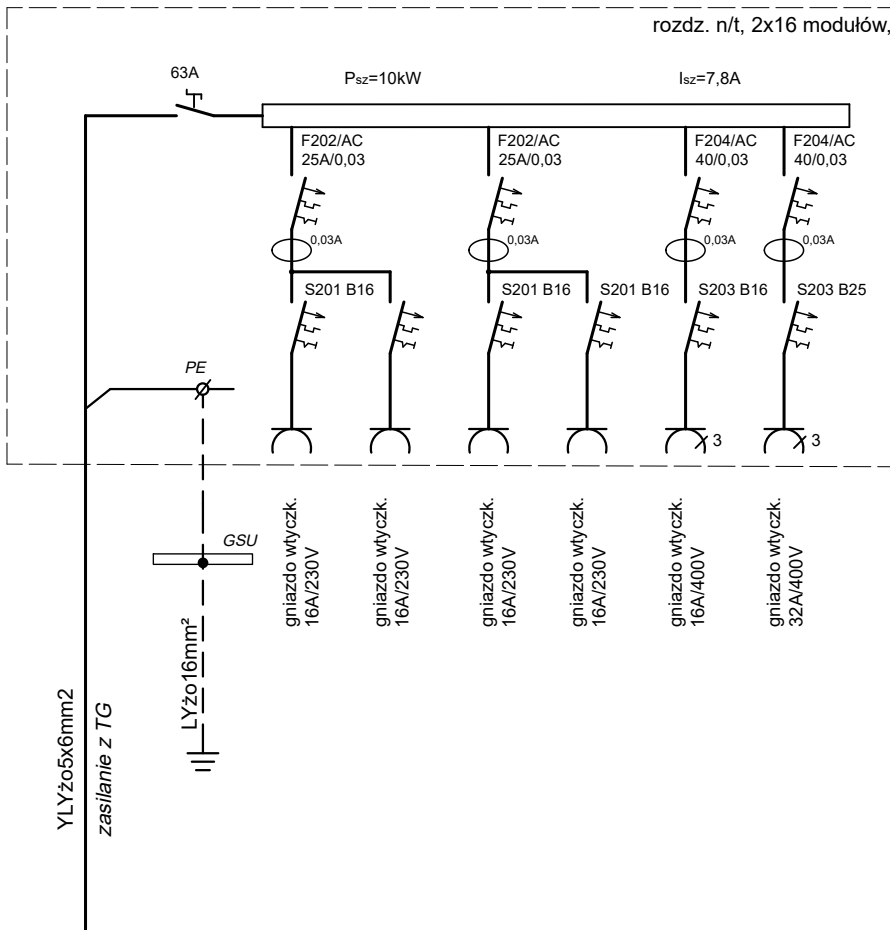
proj. zestaw ZG-1

Układ pracy: TN-S



proj. zestaw ZG-2

Układ pracy: TN-S



UWAGA:

- Jako zestawy ZG wykorzystać skrzynki poliwęglanowe systemu Mi n/t, w drugiej klasie izolacji o stopniu ochrony IP65. Skrzynki przystosowane sa do istalacji zewnętrznych, odporne na UV, przystosowane do montazu gniazd.
- Zestaw ZG wyposażyć w aparaturę modułową jak na schemacie. Obwody opisać zgodnie z przeznaczeniem.
- Wykonać linię WLZ z zestawu RE przewodem YDYżo5x4(6)mm², Eca
- Układ pracy sieci TN-S

Stadium:		PROJEKT TECHNICZNY		
Branża:	Nazwa rysunku:	Skala:		
Elektryczna	SCHEMAT INSTALACJI ELEKTRYCZNEJ. ZESTAW GNIAZD ZG-1, ZG-2	--		
Nazwa i adres obiektu: BUDYNEK GARAŻOWY DO PRZECZOWYWANIA SPRZĘTU W BM PZDW NOWA DĘBA. - PROJEKT WEWNĘTRZNEJ I ZEWNĘTRZNEJ INSTALACJI ELEKTRYCZNEJ nr dz. 5/13, Obr. ewid. 0001 Nowa Dęba, Jedn. ewid. 182004_4 Nowa Dęba Miasto				
Funkcja:	Imię i nazwisko:	Nr uprawnień:	Podpis:	Nr rys.:
Projektant w specjalności elektrycznej	mgr inż. Andrzej Latawiec	PDK0076/ POOE/05		E4
Sprawdził w specjalności elektrycznej	mgr inż. Mariusz Rolek	PDK0074/ POOE/05		Data: listopad 2025